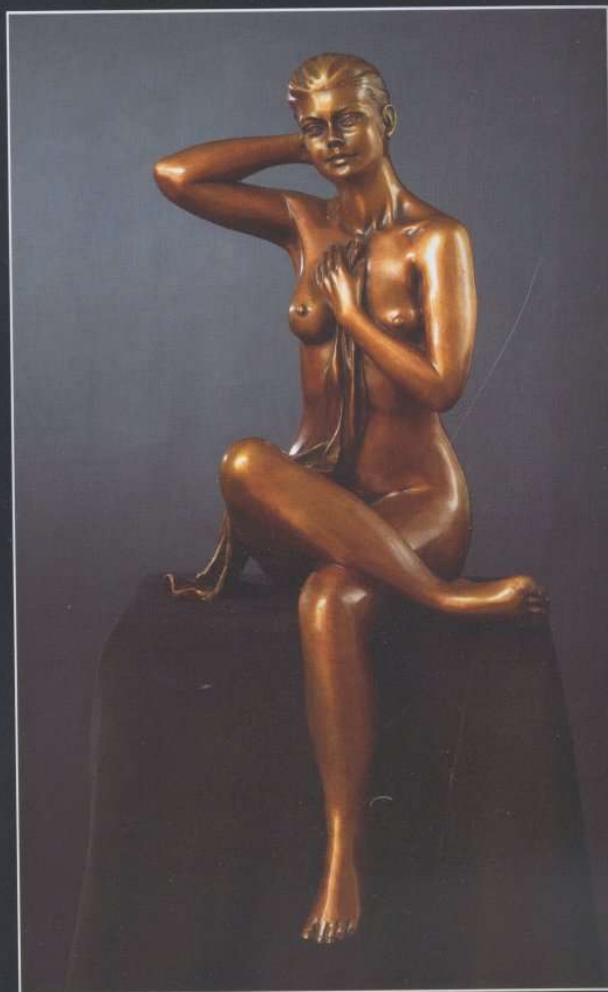


DINAN

Jean-Luc
Brandily

Une sensualité
poétique

par Patrice de la Perrière



"Maréva", Bronze original, H : 50 cm



C'est en Bretagne, sur les bords de la Rance, à Dinan ville d'art et d'histoire de l'ancien duché de Bretagne, à 25 kilomètres de Saint-Malo, la ville corsaire, que Jean-Luc Brandily a installé son atelier en 1981.

Ancien élève de la fameuse Ecole Boule, il découvre le dessin et la sculpture en suivant les cours de l'Ecole Supérieure des Arts Appliqués et se passionne pour l'anatomie, consacrant beaucoup de son temps à l'étude du corps humain. Et lorsque l'on a la chance de parcourir ses multiples carnets de croquis on comprend facilement, à la vue de tous ces corps en mouvement, de ces études de mains, de visages et de drapés, de ces corps entrelacés, l'amour-passion qui lie Jean-Luc Brandily à la sculpture. Quand il arrive à Dinan, il y a 25 ans, Brandily se consacre à la sculpture sur bois qu'il exerce pendant plusieurs années, exprimant son talent à travers des œuvres à l'émotion romantique : des femmes habillées de drapés légers semblant bouger sous l'effet du vent ; des visages nimbés de poésie voire de mélancolie. Un succès mérité entoura d'ailleurs son œuvre sur bois. Mais, Brandily ne tombe pas dans le piège de la facilité et décide de

"Lilia", Bronze original, H : 35 cm



*"Liberté",
Bronze original, H : 92 cm*



"Le regard", Bronze original, H : 62 cm

s'orienter vers une autre technique : il choisit alors le bronze pour sa puissance évocatrice.

Il sait que le chemin de la terre à modeler est un chemin difficile et exaltant, mais que cela lui permet de jouer avec le feu, et ainsi de parvenir, tel un alchimiste, à la sublimation de la matière brute. C'est ainsi que naissent ses premiers bronzes et qu'il aperçoit alors qu'ils représentent les mots d'un langage devenu le sien. Comme il l'exprime : *Lorsqu'un bronze sort de son moule, il est le résultat presque magique d'une rencontre entre l'artiste, le créateur et le fondeur.* Cette fascination pour le travail du bronze, Brandily l'avait déjà éprou-

vé lors de ses études à Paris, puisqu'il passait son temps libre à fréquenter les musées Bourdelle et Rodin, ainsi que les fonderies pour y capter la magie de ce métier. Il nous dit : « Pour ce qui est du « passage » au bronze, il ne peut se faire que s'il existe une relation proche entre l'artiste et le fondeur ; je suis très exigeant sur la ciselure et les patines. J'aime particulièrement les patines aux belles transparences qui ne peuvent être obtenues que dans la mesure où le bronze a été très bien ciselé et poli. Un travail long et qui doit être fait par des artisans de talent ».

Ce qu'il faut savoir, c'est que Jean-Luc Brandily a toujours travaillé avec des modèles vivants : « le modèle vivant est indispensable ; j'ai besoin de le voir respirer, bouger, vivre. Alors je peux capter une attitude, un mouvement, une émotion et inscrire dans la terre une harmonie des lignes permettant de donner la vie à la sculpture. »

Lorsque l'on regarde les œuvres de Jean-Luc Brandily, on se rend compte que la Femme est son thème de prédilection et que ses sculptures sont empreintes de poésie et de sensualité. C'est pour cela, mais aussi pour la qualité de ses réalisations qui depuis 25 ans n'a pas failli que cet artiste attachant a obtenu de nombreuses récompenses à l'occasion d'expositions nationales ou internationales. D'une énergie infatigable, Brandily a conquis avec force sa place au sein des grands sculpteurs figuratifs actuels. A partir de la fin mai, l'un des rêves de Jean-Luc Brandily sera réalisé puisqu'il va créer son propre espace galerie. Ainsi les nombreux amateurs et collectionneurs qui le suivent depuis longtemps pourront le retrouver à Dinan et apprécier ses nouvelles sculptures. En effet dans un cadre agréable entièrement personnalisé avec goût, les "femmes" de Brandily, telles des bijoux précieux, trouveront ainsi un écrin prestigieux, digne du savoir faire exceptionnel des artisans du feu que sont les fondeurs. ■

En permanence :
Atelier-Galerie
56, rue du Jerzual
22100 Dinan - Tel. 02.96.85.27.58



"Sensualité", Bronze original, L : 55 cm